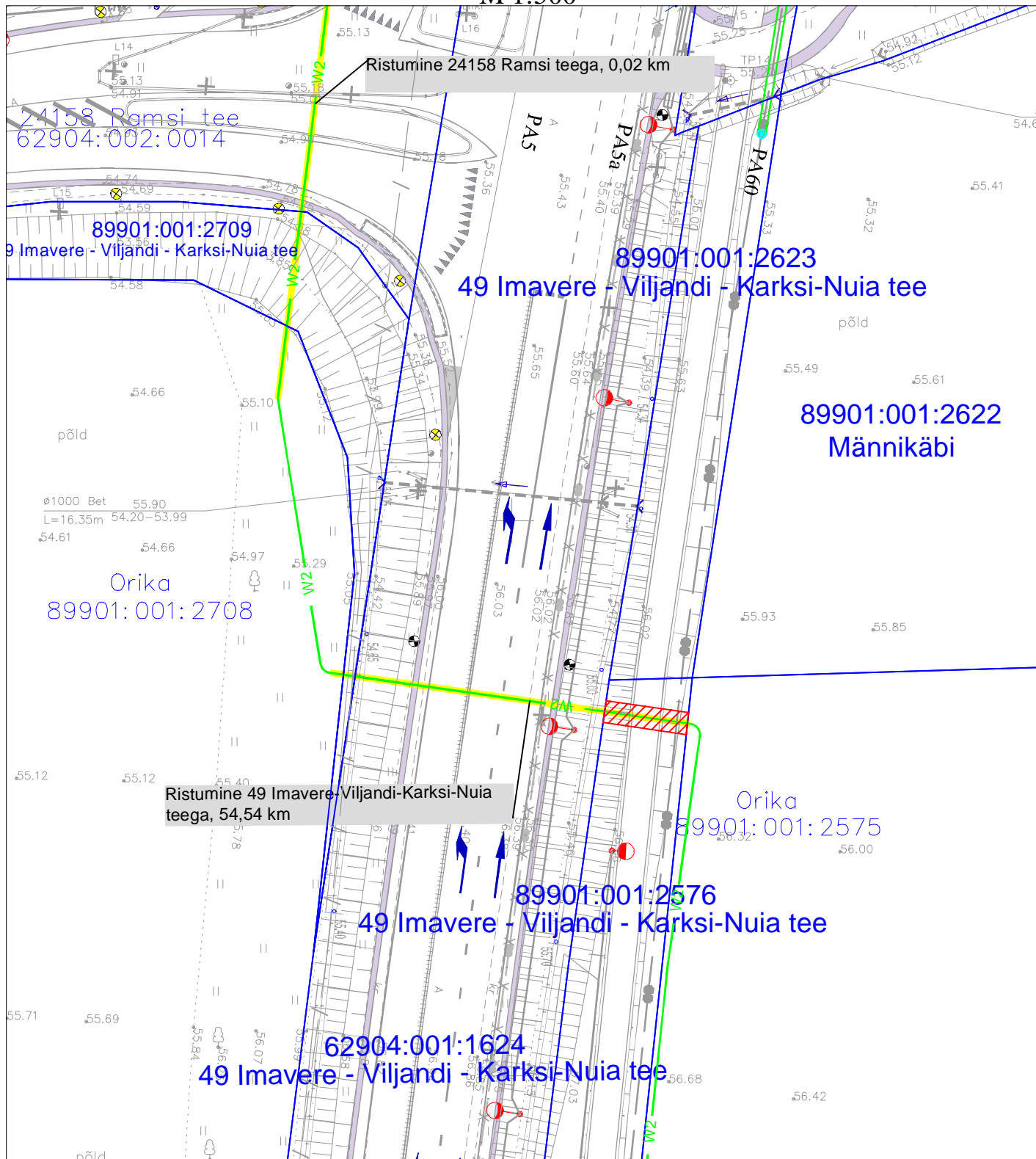


Isikliku kasutusõiguse ala plaan  
 Viljandi maakond, Viljandi vald, Sinialliku küla, 49 Imavere-Viljandi-Karksi-Nuia tee  
 kinnistu, reg. nr 23529650, katastritunnus 89901:001:2576

M 1:500



Kasutusõiguse ala



Katastriüksuse piir



Projekteeritav 10 kV maakaabel

Kasutusõiguse ala 15 m<sup>2</sup>  
 projekteeritava tehnovõrgu pikkus 8 m.  
 Koostas: Keio Altoja, 53426415  
 Taotluse esitaja: Kaido Kivisild  
 Töö nr: LR9110, Ekseko IX-etapp

Jrk nr	IKÕ ala Pos nr (plaanil)	Kinnistu registriosade number	Katastriüksuse tunnus, nimi ja sihtotstarve	Asukoht riigitee(nr ja nimi) suhtes(lõigu algus ja lõpp km)	Ala pindala ruutmeetrites m <sup>2</sup>
1	Pos 1	23529650	89901:001:2576 49 Imavere-Viljandi-Karksi-Nuia tee Transpordimaa	49 Imavere-Viljandi-Karksi-Nuia tee 54,54 km	15 m <sup>2</sup>